

Doppelrohrfeder- Differenzdruckmanometer NG 100



PED 2014/68/UE

Die Doppelrohrfeder-Differenzdruckmanometer Typ MD18 eignen sich für Differenzdruckmessungen von gasförmigen oder flüssigen nicht kristallisierenden Medien mit niedriger Viskosität. Bei korrosiven, heißen, sehr viskosen oder kristallisierenden Prozessmedien können Membrandruckmittler vorgebaut werden.

2.18.1 - Standardausführung

Anzeigegenauigkeit: Güteklasse 1,6 nach EN 837 (Kl. 2,5 bei Messbereich 0/0,4 bar).

Umgebungstemperatur: -25...+65°C.

Prozessmediumtemperatur: max. +100°C (max. +65°C wenn mit Dämpfungsfllüssigkeit gefüllt).

Schutzart: IP 55 nach EN 60529/IEC 529 (IP 65 bei Füllung).

Temperaturdrift: ±0,8% je ±10°C Temperaturänderung.

Prozessanschluss: Edelstahl AISI 316.

Messglied: aus Edelstahl AISI 316L.

Gehäuse: Edelstahl.

Bajonettring: Edelstahl.

Deckscheibe: Gehärtetes (temperiertes) Glas.

Messwerk: Edelstahl.

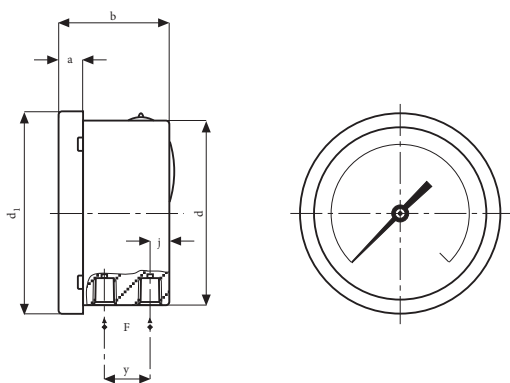
Skala: Aluminium, Grund weiß, Aufdruck schwarz.

Zeiger: Aluminium, justierbar, schwarz.

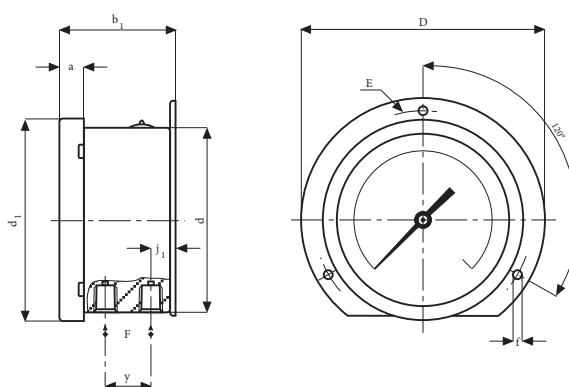
Differenzdruck (bar) (1)	Statischer Druck, beidseitig oder Seite "+" (bar)	Statischer Druck Seite "-" (bar)
0...0,4	0,72	0,6
0...0,6	1,6	1
0...1	4	1,6
0...1,6	8	2
0...2,5	12,5	3
0...4	16	5
0...6	24	10
0...10	40	16

(1) Andere Skalierungen auf Anfrage lieferbar.

Dämpfungsfllüssigkeiten	Umgebungstemperatur
Glyzerin 98%	+15...+65 °C
Silikonöl	-45...+65 °C



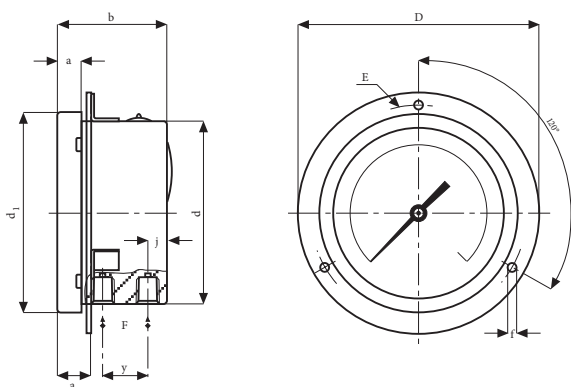
A - Anschluss unten, zur Direktmontage



Anschlüsse unten (Montage code **A**), mit hinterem Befestigungsrand, zur Wandmontage (Option code **C**)

F	a	a ₁	b	b ₁	d	d ₁	D	E	f	j	j ₁	y	Gewicht (kg)
23F 1/4-18 NPT	13	17	63	67	101	110,6	134	120,5	6	13,8	17,8	23	1

Abmessungen : mm



Anschlüsse unten (Montage code **A**), mit 3-Loch-Frontring, zum Schalttafeleinbau (Option code **F**)

OPTIONEN

C -	Hinterem Befestigungsrand für NG 100-150
F -	3-Loch-Frontring für NG 100
C40 -	Gehäuse und Ring aus Edelstahl AISI 316L
R10 -	Gehäusefüllung mit Glycerin (Umgeb.temp. 0 bis +65 °C)
R11 -	Gehäusefüllung mit Silikonöl (Umgeb.temp. -40 bis +65 °C)
T01 -	Tropfenfeste Ausführung
T31 -	Plastikdeckscheibe
T32 -	Sicherheitsverbundglasdeckscheibe

BESTELL-ANLEITUNG:

Sektion/Modell/Gehäuse/Montage/Durchmesser/Messbereich/ Prozessanschluss / Optionen
2 18 1 A E 23F C, F C40...T32